

LAS CIRCULACIONES EN EL JARDÍN URBANO (II)

Estacionamientos y caminos vehiculares permeables

Arq. Inés CADENAZZI

En la entrega anterior (parte I) nos referimos a los caminos vehiculares de los cuales dentro del jardín corresponden a los ingresos a garajes y zonas de estacionamientos. Mencionamos que como ocupan un área significativa, es muy importante un pavimento permeable, es lo más indicado ya que este tipo de pavimentos permiten que el agua de lluvia ingrese en la tierra, esté disponible para las raíces de los árboles y reponga los acuíferos subterráneos.

Mencionamos que en plaza existen diferentes materiales que nos permiten generar pavimentos permeables y presentamos diferentes opciones de materiales desagregados (formados por piedras pequeñas sueltas). Presentaremos en esta entrega las opciones que se encuentran disponibles en nuestro mercado de materiales unitarios (los que se comercializan por metro cuadrado o unidad), para realizar pavimentos vehiculares permeables como accesos a garajes o áreas de estacionamiento.

Los materiales unitarios deberán ser colocados con las siguientes recomendaciones:

- a) Se deberá generar una *caja* o firme, es decir, se deberá apisonar bien el suelo, generando una superficie lisa y compacta, se deberá regar la misma y apisonarla con pisón manual tipo rodillo, de manera de asegurar que el mismo sea firme para resistir el peso del vehículo.
- b) Luego se deberá colocar una capa de arena de 5cm aproximadamente, se nivelará la misma apisonándola, sobre ésta se dispondrá el material del pavimento. Los mismos se colocan sueltos, a junta seca (sin ningún tipo de material), asentándolos con maceta de goma para su posicionamiento.
- c) Se deberá colocar un borde o contención lateral para evitar la fuga de material en los bordes del pavimento. Esto se puede resolver con cordonetas premoldeadas de hormigón, rolos de eucaliptos, ladrillo de canto, una viguita realizada con bloques de

hormigón (colocados en su posición habitual si el auto no los roza o utilizar bloques “U” y colar material y hierro si los vehículos lo pueden tocar).

MATERIALES UNITARIOS

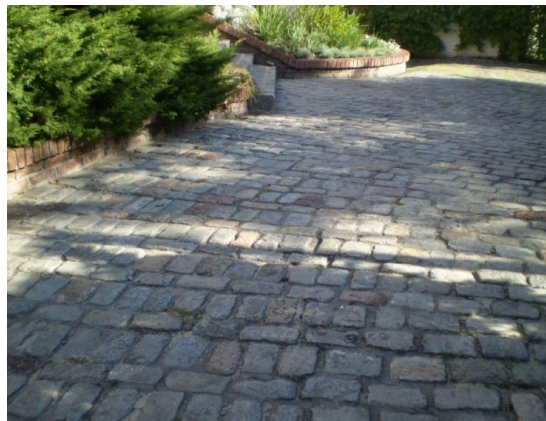
Existen en plaza diferentes opciones entre piedras naturales y productos prefabricados en base a hormigón y se comercializan en piezas unitarias o por metro cuadrado.

a) Pavimento de adoquines de granito (antiguos)

Material noble y duradero debido a que es una piedra natural, granito. Es un material que se obtiene en nuestro país, lo cual favorece la economía local. Estos adoquines eran confeccionados por los presos y con ellos se encuentran pavimentadas muchas calles de Montevideo. Actualmente se consiguen en las barracas de piedras, aunque a veces aparecen lotes de adoquines en casa de remate de materiales de construcción, por lo cual no siempre existe disponibilidad.

Su coloración puede ser gris claro, gris oscuro o rosado (granito rojo). Su colocación requiere de cierta habilidad ya que los mismos son desparejos y presentan diferencias de altura que deberán compensarse con la arena de la base.

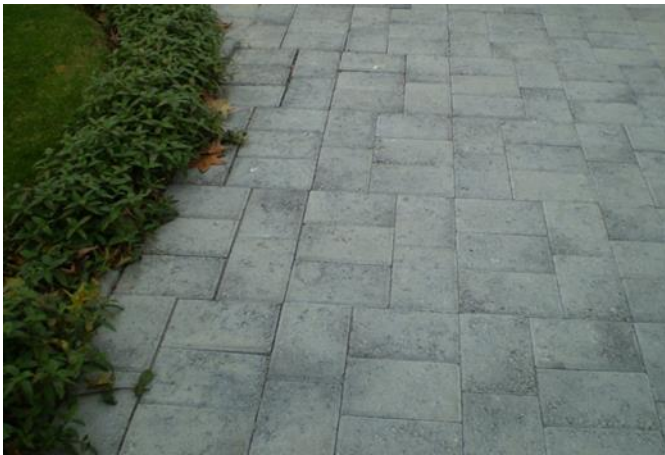
Es interesante permitir que aflore musgo y hierbas entre ellos de modo de generar la sensación de pavimento entre el césped, de gran valor ornamental.



b) Pavimentos de adoquines de hormigón

Material producido en fábrica que se comercializa por metro cuadrado. Fabricado en base a cemento portland, se encuentra disponible en diferentes alturas según el tipo de vehículo que transite sobre el mismo. Su coloración típica es la gris (por el cemento con que se fabrica) aunque se le adicionan tierras de color que permiten obtener otros tonos tierra como ocre, amarillos y terracotas. También se flambea con tierra negra y se obtiene tonos desparejos que le agregan atractivo visual (como el de la imagen a la izquierda, si se observa bien se advierte que el tono no es pleno).

Presentan diversas formas rectangulares, trihexagonal y hexagonal. Los rectangulares admiten diferentes aparejos o formas de colocación lo que suma interés al pavimento. Asimismo es posible combinar diferentes tonos aportando variedad al pavimento cuando éste es de grandes dimensiones.

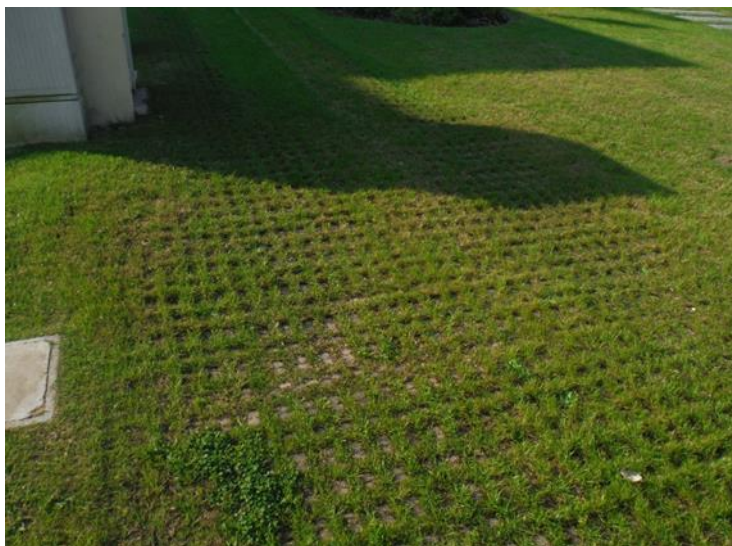


c) Green block de hormigón

Como lo indica su nombre se trata de un bloque de hormigón en medio del cual puede aflorar el pasto o gramilla. Estos materiales no necesitan la contención lateral de la arena debido a su propio peso. Confeccionados en base a cemento portland, se presentan en plaza en diferentes opciones.

Es recomendable colocar todo el plano de Green block y no solo las huellas del vehículo como se ve a veces. Una vez colocado se aporta tierra en los huecos y se siembra pasto de invierno preferentemente para garantizar la existencia de cobertura verde todo el año.

En plaza existen diferentes opciones de diseño y calidades de terminación según el molde con el que se confeccione por lo cual es recomendable mirar bien la muestra antes de comprar.



Hojas informativas de la Escuela de Jardinería Prof. Julio Muñoz

Intendencia de Montevideo. Departamento de Cultura. División Artes y Ciencias

Coordinación de Museos, Salas de Exposición y Espacios de Divulgación

Montevideo, marzo de 2021



ESCUELA DE JARDINERÍA PROF. JULIO MUÑOZ