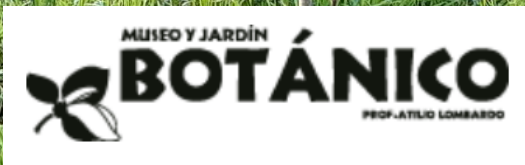


# Agricultura en pequeñas áreas

## AGROECOLOGÍA



*Equipo Técnico de Agricultura Urbana – Montevideo Rural*

Ing. Agr. Román Gadea

Bach. Isabel Ferreira



Intendencia  
Montevideo



¿ Por qué Agroecología?



Intendencia  
Montevideo



MUSEO Y JARDÍN  
**BOTÁNICO**  
PROF. ATILIO LOMBARDO



Intendencia  
Montevideo

MUSEO Y JARDÍN  
**BOTÁNICO**  
PROF. ATILIO LOMBARDO





Intendencia  
Montevideo





Intendencia  
Montevideo





Intendencia  
Montevideo

MUSEO Y JARDÍN  
**BOTÁNICO**  
PROF. ATILIO LOMBARDO





Intendencia  
Montevideo

MUSEO Y JARDÍN  
**BOTÁNICO**  
PROF. ATILIO LOMBARDO







Intendencia  
Montevideo

MUSEO Y JARDÍN  
**BOTÁNICO**  
PROF. ATILIO LOMBARDO





Intendencia  
Montevideo

MUSEO Y JARDÍN  
**BOTÁNICO**  
PROF. ATILIO LOMBARDO





Intendencia  
Montevideo

MUSEO Y JARDÍN  
**BOTÁNICO**  
PROF. ATILIO LOMBARDO





Intendencia  
Montevideo





Intendencia  
Montevideo

MUSEO Y JARDÍN  
**BOTÁNICO**  
PROF. ATILIO LOMBARDO





Intendencia  
Montevideo



MUSEO Y JARDÍN  
**BOTÁNICO**  
PROF. ATILIO LOMBARDO



Intendencia  
Montevideo





Intendencia  
Montevideo







# Límites planetarios

**CAMBIO CLIMÁTICO**

**AGOTAMIENTO DE  
LA CAPA DE OZONO**

**CAMBIOS EN EL USO  
DEL SUELO**

**CONSUMO DE  
AGUA DULCE**



**CICLO DE NUTRIENTES**

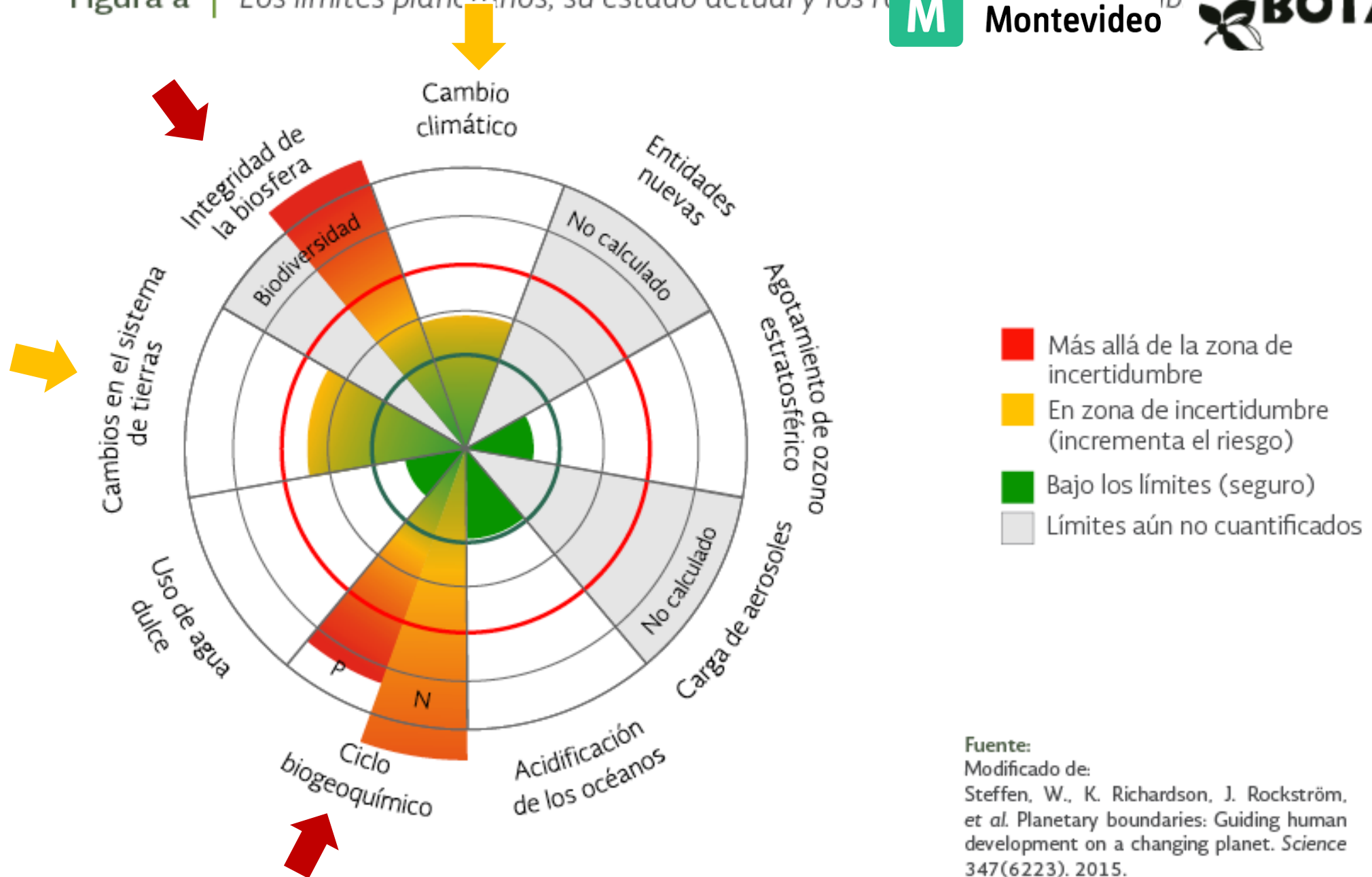
**BIODIVERSIDAD**

**CARGA DE  
AEROSOLES**

**CONTAMINACIÓN  
QUÍMICA**

**ACIDIFICACIÓN DEL  
OCÉANO**

Figura a | Los límites planetarios, su estado actual y los riesgos

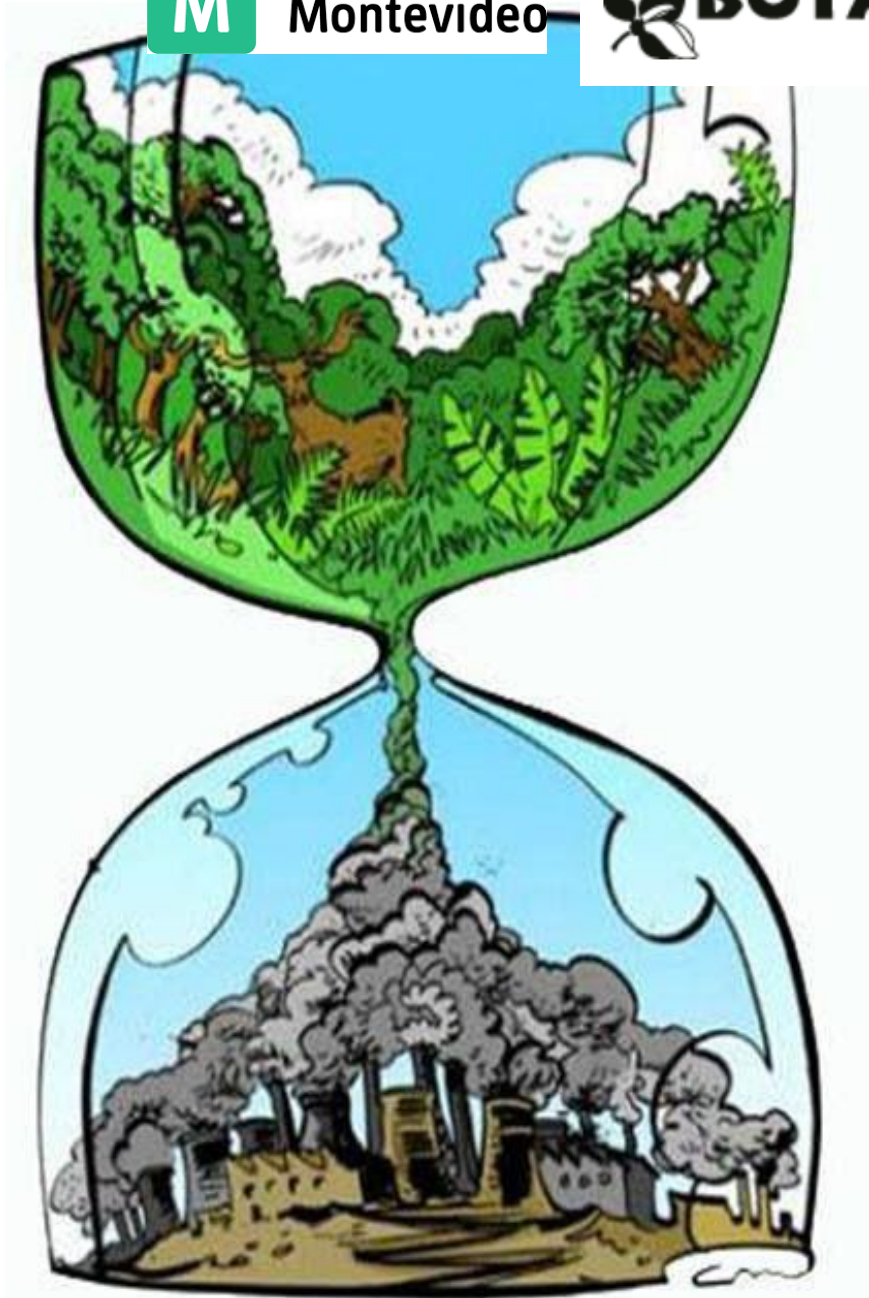


# Civilización en crisis

Medio ambiente  
Alimentaria “recurrente”  
Migratoria  
Energética  
Política  
Bélica  
Sanitaria  
Económica



Intendencia  
Montevideo



# Escenario en Uruguay

**Pérdida y degradación de ecosistemas y su funcionalidad**

**Disminución y pérdida de biodiversidad**

**Degradación y desertificación de suelos**

**Sedimentación y contaminación de aguas**

**Deforestación**

**Eutrofización**

**Acumulación de residuos de pesticidas en los productos alimenticios**

**Transformación del paisaje**

**Creciente inseguridad acerca de la productividad y rentabilidad futura de los establecimientos agrícolas**

**Concentración y extranjerización de la tierra**

**Marginación de los productores de menos recursos**

**Despoblamiento y emigración hacia zonas urbanas**



Intendencia  
Montevideo



# Agroecología



Economía

Ambiente

Sociedad

*Medio circundante a  
la agricultura*

*Ecosistema planetario*



*Agricultores/as*

*Consumidores/as*

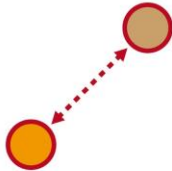
*Sociedad en general*

# Agroecología

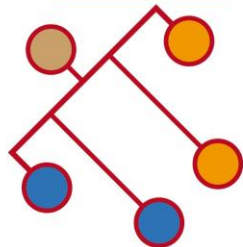
*“Ciencia, práctica y movimiento”*

## Transdisciplina

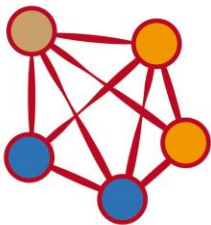
Disciplina



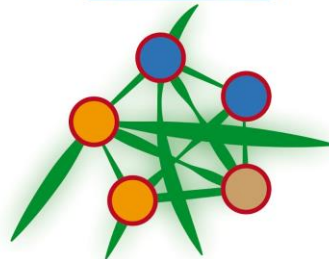
Multidisciplina



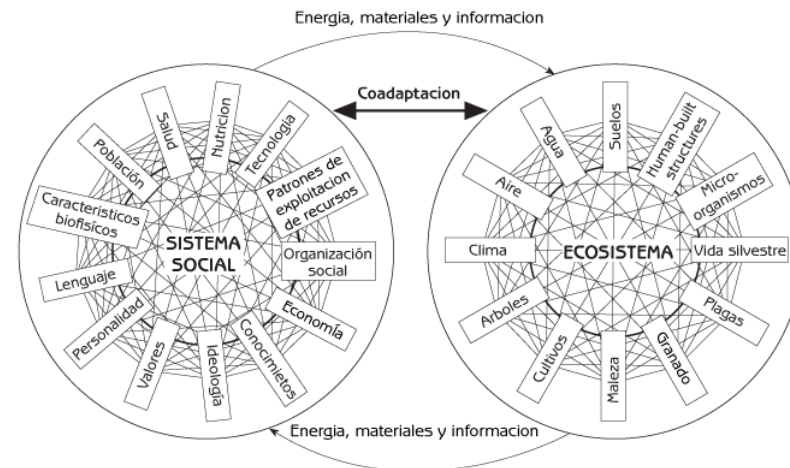
Interdisciplina



Transdisciplina



## Co evolución y Co adaptación



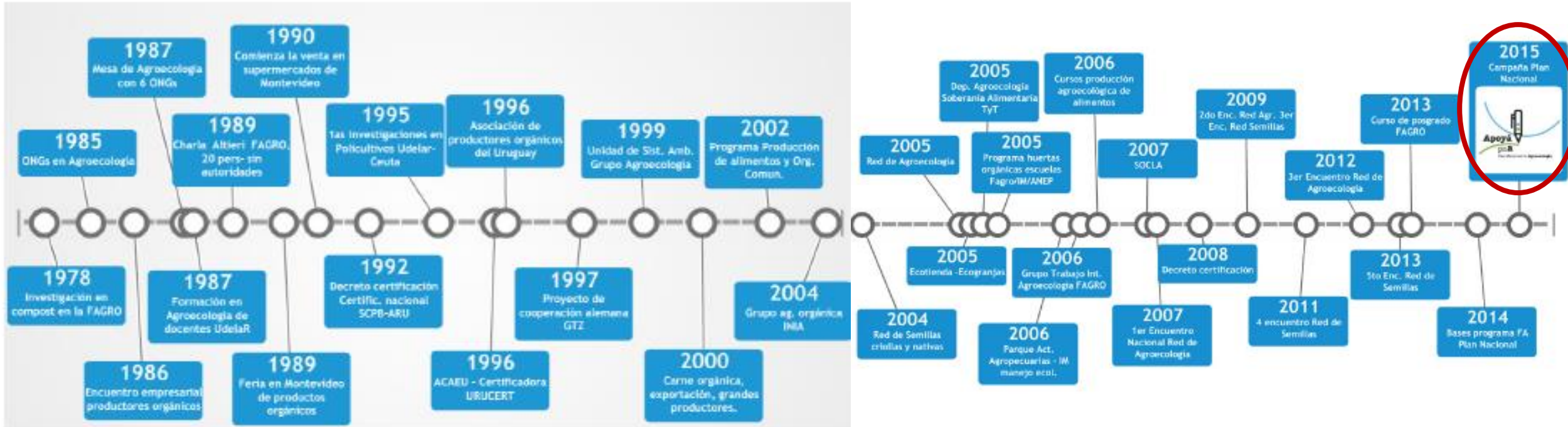
## Organizaciones sociales





# Agroecología en Uruguay

## Trayectoria histórica



# Agroecología en Uruguay



Intendencia  
Montevideo



Fuente: Gazzano, I. 2015. Gómez, A. AGROECOLOGÍA EN URUGUAY. Revista de Agroecología.





Intendencia  
Montevideo



**Gracias**  
**¿Preguntas?**